



## TECHNICAL DATA

유리별 단열성능	CAP TYPE	삼중유리	43 mm	0.673 W/m <sup>2</sup> K
		복층유리	24 mm	1.195 W/m <sup>2</sup> K
	SG TYPE	삼중유리	43 mm	0.681 W/m <sup>2</sup> K
		복층유리	24 mm	1.217 W/m <sup>2</sup> K

최대 사이즈 W2,000×H3,500 mm (보강재 미설치 시)  
W2,000×H5,500 mm (보강재 설치 시)  
\* 서울지역 풍압 1kPa, 155mm 수직바 적용 시

- \* 고정창 테스트 기준
- \* 작성된 규격은 자사 권장규격이며, 이외 사이즈는 반드시 영업담당자와 협의 바랍니다.
- \* 유리 두께와 구성에 따라 단열성능이 상이할 수 있습니다.
- \* 규격은 지역, 현장 상황, 건축물의 디자인, 유리사양에 따라 최대 제작 가능한 사이즈가 달라질 수 있으며 최종 적용시 기술검토가 필요합니다.  
- 유리 1장 당 제한 규격 : W2,400 x H3,300 mm

# EFS 40

## 파사드 40



강화된 기밀 및  
수밀성능



슬림한 디자인



시스템창호와  
결합 가능

### TECHNOLOGY

#### 단열성능이 강화된 모듈러 시스템 커튼월

스틱 커튼월 형식의 이 제품은 프로파일과 스틸 보강재가 모듈화된 시스템 커튼월 제품입니다. 커튼월 단열성능 강화를 위해 고단열 Structure Glazing 전용 벤트를 적용하여 열 손실을 최소화했습니다. 더불어 프로파일 내부에 보강재 고정 홈을 구성하고 모듈화된 스틸 보강재를 적용할 수 있도록 설계하여 손쉬운 구조 보강이 가능합니다.

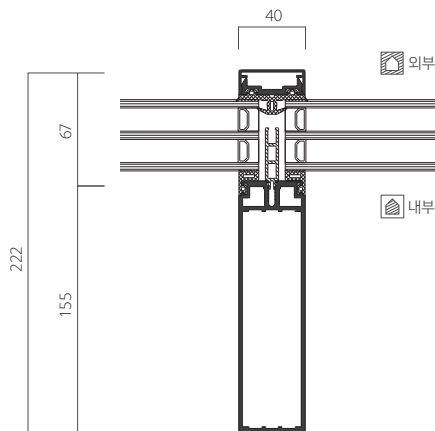
### DESIGN

#### 충분한 유리 물림깊이 확보로 더욱 안전하고 완벽한 파사드 디자인 연출

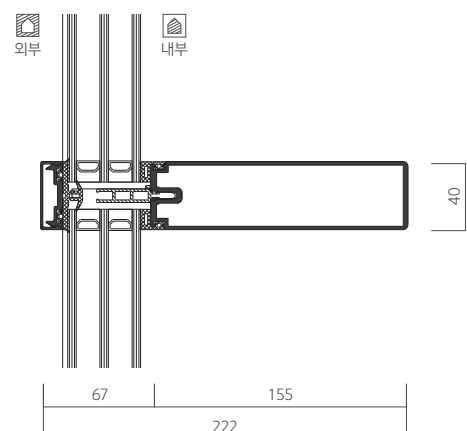
더욱 안전하고 완벽한 파사드 디자인을 원하는 분은 EFS 40에 주목하셔야 합니다. 이건의 EFS 40은 40mm의 얇은 입면두께에도 불구하고 유리의 물림깊이를 충분히 확보하여 유리 탈락의 위험이 적고 간봉이 외부에 노출되지 않아 안전과 디자인적 퀄리티가 우수합니다. 프로파일 내 신규 설계된 멀티라인과 다양한 입면에 대응이 가능하도록 설계된 어댑터와의 조합은 설계자가 의도하고자 한 건축 디자인의 실현에 도움을 줍니다.



### MULLION



### TRANSOM

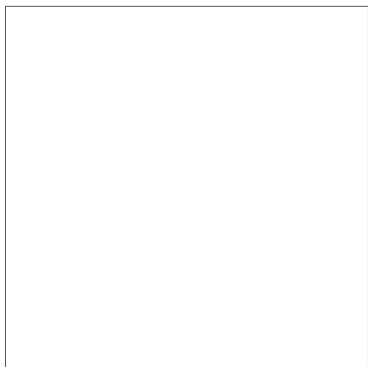


## COLOR

### 색상

이건창호의 알루미늄 시스템 창은 30종의 고급스러운 도장 마감으로 건축 외관 및 실내 인테리어를 더욱 품격있게 완성합니다. 창호의 내외부 색상을 마감재와 어울리는 색상으로 선택할 수 있고, 도장 마감이 매끄러워 고급스러운 외관을 구현합니다. PVDF계 불소수지 도료를 사용하여 굽힘에 강하고 변색이 적어 오랜 시간 사용해도 유지 관리가 용이합니다.

### BEST COLOR



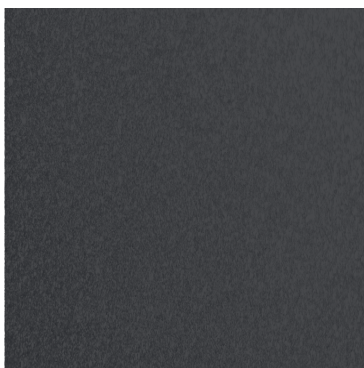
**F3101**  
Eagon 01  
이건 01



**F3311**  
Metallic Silver  
메탈릭 실버



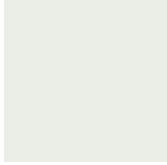
**F3373**  
Metro Bronze  
메트로 브론즈



**F3372**  
Metallic Charcoal  
메탈릭 차콜

- \* Best Color : 빠른 납기가 가능합니다. (근무일 기준 10일 이내)
- \* Special Color : 발주 시 납기는 영업담당자를 통해 확인이 필요합니다.
- \* 미니멀 시리즈 옵션 사항은 영업담당자와 상의하시길 바랍니다.

## SPECIAL COLOR

					
<b>F3186</b> Trinity White 트리니티 화이트	<b>F3133</b> Classic White 클래식 화이트	<b>F3171</b> Eagon White 이건 화이트	<b>F3184</b> Brick Ivory 브릭 아이보리	<b>F3162</b> Herringbone 헤링본	<b>F3383</b> Silky Beige 실키 베이지
					
<b>F3317</b> Metallic Gold Silver 메탈릭 골드 실버	<b>F3312</b> Champagne Gold 2 샴페인 골드 2	<b>F3344</b> Bright Holy Silver 브라이트 홀리 실버	<b>F3182</b> White Gray 화이트 그레이	<b>F3198</b> Fashion Gray 패션 그레이	<b>F3132</b> Modern Gray 모던 그레이
					
<b>F3335</b> Champagne Bronze 샴페인 브론즈	<b>F3181</b> Sea Wolf 씨 울프	<b>F3125</b> Camel Beige 카멜 베이지	<b>F3185</b> Mesa Brown 메사 브라운	<b>F3325</b> Metallic Rose Bronze 메탈릭 로즈 브론즈	<b>F3315</b> Metallic Light Chacoal 메탈릭 라이트 차콜
					
<b>F3338</b> Medium Bronze 미디엄 브론즈	<b>F3146</b> Rustic Bronze 러스틱 브론즈	<b>F3180</b> Medium Gray 미디엄 그레이	<b>F3113</b> Slate Gray 슬레이트 그레이	<b>F3115</b> Umber Gray 엄버 그레이	<b>F3176</b> Regal Blue 리갈 블루
					
<b>F3168</b> Statuary Bronze 스테츠퍼리 브론즈	<b>F3119</b> Modern Black 모던 블랙				



## HANDLE

## 핸들

이건창호의 핸들은 사용자가 창문을 쉽게 여닫을 수 있도록 편의성을 고려하여 설계되었습니다. 인체공학적인 설계와 고급 하드웨어를 적용하여 어린이와 노약자도 쉽고 편리하게 사용할 수 있습니다. 핸들의 디자인은 창호 프레임과 조화를 이루는 현대적인 형태로 디자인되어 창의 심미적 완성도를 높여줍니다. 표면 마감과 색상 또한 다양한 옵션을 구비하여 창호 프레임 색상에 따라 선택할 수 있습니다.

## LS | Lift Sliding



## ARC [아크]

White, Black, Silver, Stainless Steel



## EDGE [엣지]

White, Silver, Bronze, Dark Bronze, Black(Blasted), Stainless Steel



## BASIC [베이직]

White, Black, Silver

\* Basic Series 전용

## PS | Parallel Sliding



Silver

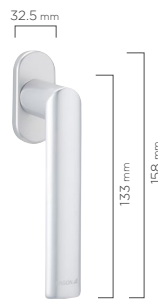
\* ESS 230 PS 전용

## TT | Turn&amp;Tilt



## ARC [아크]

White, Black, Silver, Stainless Steel



## EDGE [엣지]

로제트 노출 / 비노출

White, Silver, Bronze, Dark Bronze, Black(Blasted), Stainless Steel

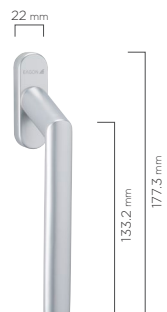


## BASIC [베이직]

White, Black, Silver

\* Basic Series TT, OW 전용

## OW | Outward



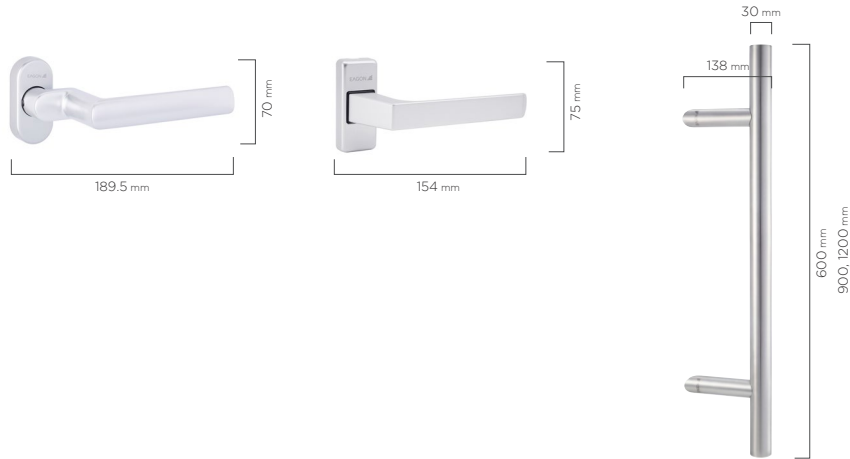
## EDGE [엣지]

White, Silver, Bronze, Dark Bronze, Black(Blasted), Stainless Steel

White 화이트	Black 블랙	Silver 실버	Bronze 브론즈	Dark Bronze (Charcoal) 다크브론즈	Black 블랙	Stainless Steel 스테인리스스틸
			Blasted	Blasted	Blasted	

- \* 일부 제품에는 적용이 불가할 수 있습니다.  
보다 자세한 내용은 영업담당자와 상의하시길 바랍니다.
- \* 핸들별 적용 가능 색상이 상이하여 영업담당자와 상의하시길 바랍니다.
- \* 미니멀 시리즈 옵션 사항은 영업담당자와 상의하시길 바랍니다.

## DOOR



### EDGE [엣지]

White, Silver, Bronze, Dark Bronze,  
Black(Blasted), Stainless Steel

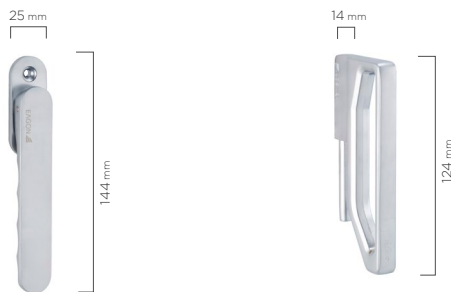
### BASIC [베이직]

White, Black, Silver

\* Basic Series 전용

Stainless Steel

## FOLDING DOOR



White, Black, Silver

White, Black, Silver

## GLASS

## 유리

이건창호는 제품에 따라 다양한 유리 선택이 가능합니다. 유리 사이에 진공층을 형성한 SUPER 진공유리부터 삼중유리, 복층유리 등 다양한 유리를 상황에 따라 선택할 수 있습니다. 이 외에 로이 코팅, 단열 간봉 등의 옵션을 통해 창호의 성능을 한층 향상시킬 수 있습니다. 다양한 유리 옵션으로 더욱 쾌적한 실내환경을 구현해 보시길 바랍니다.

\* 일부 제품에는 옵션이 적용되지 않을 수 있습니다.

발주 시 영업담당자를 통해 유리 옵션을 확인하시기 바랍니다.



27.25 / 31.25 mm

## SUPER 진공유리

SUPER 진공유리는 2장의 유리 사이에 진공층을 형성하여 전도, 대류에 의한 열전달 및 소리를 원천적으로 차단한 최고 성능의 유리입니다.

두께 27.25 / 31.25 mm



35 / 43 / 47 / 50 / 52 mm

## 삼중유리

시스템창호와 고정창에 주로 사용되는 삼중유리는 3장의 유리 레이어와 2겹의 공기층 및 간봉으로 구성되었습니다. 단열성이 높아 창 주변의 온도 유지와 실내 상부와 하부의 온도차를 줄여주는데 도움이 됩니다.

두께 35 / 43 / 47 / 50 / 52 mm



24 / 28 mm

## 복층유리

2장의 판유리 레이어와 간봉을 이용하여 건조한 공기층을 구성하는 복층유리입니다. 단열성이 우수하고 결로점을 낮추는데 도움이 됩니다.

두께 24 / 28 mm

## SCREEN

## 방충망

이건의 알루미늄 시스템 창은 기본 방충망의 소재로 화이버글라스(Fiberglass)를 사용합니다. 화이버글라스 소재는 부드러운 동시에 인장강도 및 인열 강도 등의 물성이 우수하여 내구성이 우수합니다. 빛 반사가 없어 방충망으로 인한 눈부심이 없고 인체에 무해한 안전한 소재를 사용하여 안심하고 사용할 수 있습니다.

\* 일부 제품에는 원하시는 방충망의 적용이 불가할수도 있습니다.  
보다 상세한 내용은 영업담당자와 협의하시기 바랍니다.



## 롤 방충망

이건의 롤 방충망은 화이버글라스 PVC망으로 인체에 유해한 가소제 및 중금속이 포함되어 있지 않아 친환경적입니다. 오작동을 줄이기 위해 일체형 버튼 개폐방식을 적용하여 사용이 용이하고, 양방향에 멀티 감속기를 사용하여 방충망의 감기는 속도를 안정적으로 제어할 수 있습니다.



## 슬라이딩 방충망

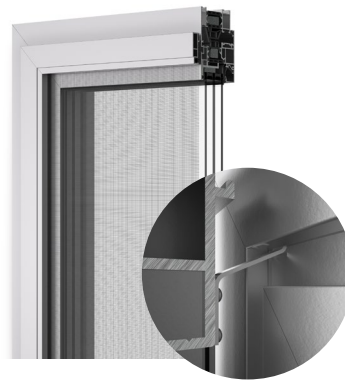
이건의 슬라이딩 방충망은 기존 자사 제품 대비 강도를 향상시켜 내구성을 높였습니다. 쉽게 프레임에서 탈락되지 않아 안전하게 사용할 수 있고 구름성이 향상되어 보다 부드럽게 방충망을 열고 닫을 수 있습니다.



## 안심 방충망

안심 방충망은 외관은 유지시켜주면서도, 높이 2m 이상 제작 시에도 스테인리스 망과 망틀 사이의 간격이 작아 바람이 불었을 때도 유격이 최소화됩니다. 방법 및 안전기능이 강화되어 안전한 실내 생활이 가능합니다.

\* LS / PS에만 적용 가능



## 착탈식 방충망

이건의 착탈식 방충망은 손쉽게 탈착이 가능하여 방충망 관리가 용이합니다. 화이버글라스 망을 사용하여 눈부심이 적고 부드럽지만 장력이 강해 쉽게 늘어지지 않습니다.

\* TT 창 전용